


Découvrez  
les possibilités qu'offre ...

---

 **Sprimoglass Hasselt**

Hellebeemden 10, 3500 Hasselt  
info@sprimoglass.com  
+32 (0)11 28 68 28

 **Sprimoglass Liège**

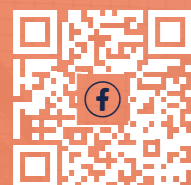
Route de Louveigné, 94-96, B-4140 Sprimont  
info@sprimoglass.com  
+32 (0)4 382 41 50



**heritage**

**Authentique,**  
en tout temps.

[www.sprimoglass.be/fr](http://www.sprimoglass.be/fr)



 **SPRIMOGLASS**

# Contenu

Faites connaissance avec « Heritage », le verre pour la restauration des bâtiments, de Sprimoglass. Tout vous est offert : un verre de restauration à l'aspect traditionnel, qui répond à toutes vos demandes en termes d'esthétique et, en même temps, aux exigences actuelles en matière d'acoustique, d'isolation et de sécurité.



3.

Le verre,  
hier et  
aujourd'hui

5.

Quel est  
le type de  
verre idéal ?

6.

Exécution  
et techniques

8.

Livraison  
et pose

11.

Ode  
au passé

13.

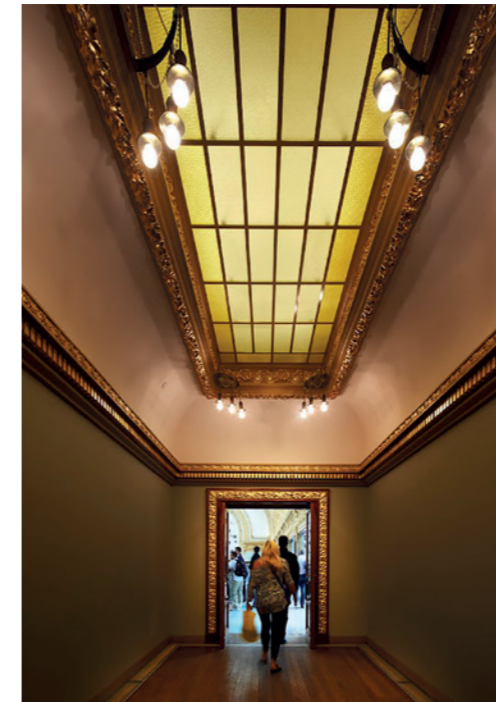
Avec la  
qualité  
moderne

15.

En quête  
de perfection

# Le verre, hier et aujourd'hui

De l'artisanat...  
au procédé industriel.



## Jusqu'en 1920

La fabrication du verre, l'artisanat à l'état pur, depuis des siècles. Le verre destiné aux périodes allant jusqu'au début du XX<sup>e</sup> siècle est encore aujourd'hui fabriqué de manière artisanale. Les cylindres de verre soufflés à la bouche sont ouverts et aplatis pour obtenir du verre plat. À l'époque, la production du verre respectait le procédé du moulage, qui consistait à donner au verre l'épaisseur et la structure souhaitées. Il fallait aux artisans beaucoup de patience et une formation poussée pour maîtriser parfaitement l'art du verre.

## De 1920 à 1960

Au début du XX<sup>e</sup> siècle, le monde découvre le tout premier verre industriel. Et c'est d'ailleurs un Belge qui est à la manœuvre. Émile Fourcault invente alors l'étirage du verre. Le procédé Fourcault consiste à faire monter à la verticale le verre en fusion avant de la soumettre à un processus de refroidissement contrôlé. Ce type de verre se démarque par ses lignes visibles dans le sens de l'étirage.

## À partir de 1960

Avec l'avènement du verre flotté, le verre plat que nous connaissons aujourd'hui, de nombreuses techniques de production traditionnelles ont été reléguées au second plan. La gamme de verre monumental disponible aujourd'hui s'en trouve à ce point limitée que nous sommes obligés de mettre au point nous-mêmes des alternatives. L'objectif est de s'approcher au mieux des anciens types de verre artisanaux.

## Les défis d'aujourd'hui

Les temps et les procédés changent. Les règles du jeu aussi. Le principal défi d'aujourd'hui ? Répondre aux exigences modernes en matière d'isolation thermique sans compromettre le caractère authentique du verre et du bâtiment. Après tout, vous voulez que le tableau d'ensemble soit parfait. Votre menuiserie, votre façade et vos vitrages contribuent tous à l'aspect souhaité, sans compromis.

Afin de concilier toutes ces exigences, l'expertise technique en matière de conception, de traitement du verre et de mise en œuvre sur site est cruciale. C'est précisément là que Sprimoglass fait toute la différence. Nous attachons la même importance à chaque étape. Nous menons votre projet à bien en étroite concertation avec vous, en axant notre approche sur les solutions.

## Confiez-nous vos projets

Leader du marché dans le domaine du verre pour la restauration de monuments en Belgique, Sprimoglass continue d'investir dans le développement de produits et les solutions sur mesure. Cela fait partie de notre croissance stratégique.

# Quel est le type de verre idéal ?



**Notre travail commence dès la sélection du bon type de verre. Nous nous penchons pour ce faire sur le contexte d'ensemble du bâtiment, y compris sa fonction future. Nous examinons également le verre existant, et voyons s'il convient de le changer partiellement ou totalement. Tous ces éléments entrent en ligne de compte pour choisir le type de verre ou la combinaison de types de verre la plus indiquée.**



## Cogiter ensemble, au plus vite

Pour qu'un projet ait toutes les chances d'aboutir, il faut que toutes les parties se concertent dès le départ. Nous insistons sur ce point au début de chaque projet. Savoir-faire, travail d'équipe et concertation poussée sont les trois clefs de voûte d'une coopération réussie.

# Exécution et techniques

## Toute l'expertise sous un même toit

Avec Sprimoglass, vous avez à vos côtés un professionnel qui prend en charge votre projet du début à la fin. Avec une communication limpide pendant tout le projet. Nous opérons depuis deux sites, Liège et Hasselt. De la phase de conseils à la pose finale en passant par la conception, notre équipe de spécialistes s'occupe de tout. Elle maîtrise toutes les exécutions et les techniques dans les moindres détails.

## Exécutions et techniques

Nous transformons tous les types de verre choisis jusqu'à obtenir la forme souhaitée. Mono, Safe ou Iso, toute exécution requiert son niveau d'isolation thermique et présente des spécifications uniques. Découvrez-les ci-dessous.



### Mono Simple vitrage

Ultrafin, mais authentique. Nous taillons ce simple vitrage sur mesure. En outre, certains types de verre sont disponibles sur plateau. Cela signifie que vous taillez vous-même le verre, sur chantier ou dans votre atelier. Nous pouvons pourvoir ce verre de tous les arrondis, angles ou évidements nécessaires.



### Safe Vitrage feuilleté

Chez Sprimoglass, nous sommes passés maîtres dans l'art du laminage de verre imprimé pour obtenir des feuilles de verre spéciales. Comment fonctionne le laminage ? Nous plaçons contre le verre souhaité une deuxième plaque de verre, les deux étant reliés par un intercalaire. Nous munissons ainsi le verre de propriétés supplémentaires. Le laminage rend le verre antichute, mais il est également possible de lui conférer en option des propriétés antisolaire, isolantes acoustiquement et résistantes aux UV. On peut même choisir en option la résistance aux incendies, aux cambriolages et aux balles. En outre, plusieurs fonctions supplémentaires peuvent être associées. Notre conseiller en projets se fera un plaisir de discuter avec vous des différentes possibilités.

Suite —

## Exécutions et techniques



### Iso Vitrage isolant

Deux ou plusieurs feuilles de verre sont séparées par un intercalaire formant un vitrage isolé de première qualité. L'espace entre les plaques de verre est généralement rempli d'argon ou de krypton. Le choix se fait toujours en fonction de la valeur d'isolation souhaitée.

Dans la gamme des intercalaires, vous disposez d'un large choix de matériaux et de hauteurs. En plus du type d'intercalaires, nous proposons différents croisillons viennois. Il s'agit de faux intercalaires qui divisent optiquement le verre en différents compartiments. En outre, il est parfaitement possible de combiner une fenêtre isolante avec un vitrage intérieur feuilleté. Ainsi, votre vitrage isolant présentera les mêmes propriétés supplémentaires que celles de la gamme Safe.



### Verre bombé

Le bombage du verre, qu'il soit mono, safe ou iso, compte également parmi nos domaines d'expertise. Nous sommes l'une des rares entreprises à maîtriser encore cet art à la perfection. Nous sommes également heureux de réaliser des commandes plus petites, tant en termes de quantité que de dimensions.

Comment abordons-nous le travail ? Vous pouvez nous fournir un format de fichier vectoriel, ainsi qu'un modèle de vitre, de corde et de rayon à produire. Si c'est plus facile pour vous, vous pouvez nous livrer le cadre de la fenêtre dans notre atelier. Nous procédons ensuite à la mesure du vitrage.

# Livraison et pose

**Vous souhaitez poser vous-même le vitrage que nous réalisons pour vous ? Pas de problème, mais sachez que nous pouvons aussi nous occuper de tout pour vous.**



## Livraison dans les temps et en toute sécurité

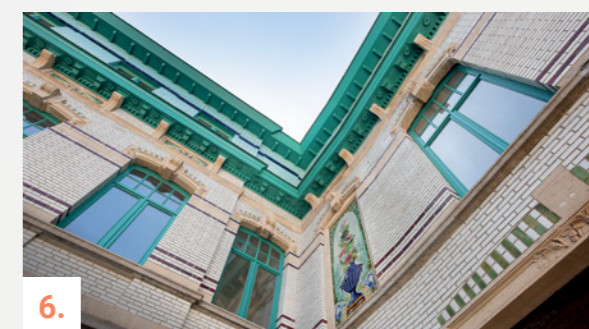
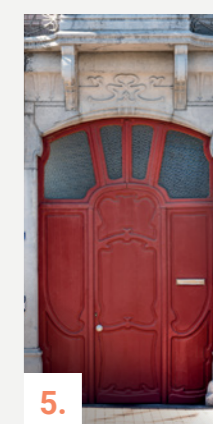
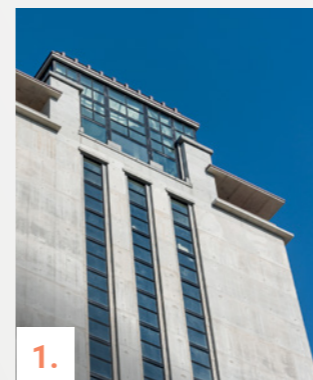
Nous livrons le verre produit sur des tréteaux, sur votre chantier ou dans votre atelier. Nous avons spécialement conçu de petits tréteaux en bois pour le transport de matériel fragile. Sur consultation, nous livrons votre verre dans des boîtes ou des caisses faites sur mesure dans le cadre d'un envoi spécial. Si vous le souhaitez, nous pouvons également vous fournir tous les accessoires, afin que vous puissiez procéder immédiatement à la pose.



## Pose et calfeutrage

De quel silicone ou accessoire avez-vous besoin pour la pose du vitrage ? Nous vous conseillerons volontiers sur l'utilisation et le traitement des différents matériaux de calfeutrage et mettrons à votre disposition toutes les fournitures nécessaires. Il arrive toutefois souvent qu'un projet nécessite plusieurs matériaux dont la compatibilité chimique est complexe. Nous serons heureux de vous conseiller sur ce point également.

Bien entendu, nous pouvons également nous charger de la pose pour vous. Ainsi, vous pouvez être absolument certain de l'obtention d'un résultat final de première qualité, splendide et authentique.



### Petit échantillon de nos nombreuses références...

1. Boekentoren, Gand
2. Guldensporencollege, Courtrai
3. Salle des fêtes, Anvers
4. Hôtel Pasquet d'Acosse, Namur
5. Maison Guillaume, Arlon
6. Résidence du Dr. Guislain, Gand
7. Gare de Schaarbeek

# Ode au passé

Dans un bâtiment qui respire l'histoire, les vitrages sont comme les miroirs du passé. Grâce à Vectio et à Vitruvio, nous remettons à l'honneur ce passé dans toute sa gloire, quelle que soit la période.

Grâce à un procédé haut de gamme développé à 100 % en interne, nous donnons à votre verre de restauration une esthétique et un aspect inégalés. Des légères distorsions et des lignes étirées aux miroitements prononcés, le verre émane l'esprit de son temps. Typique de la première génération de

verre étiré industriellement ou de verre soufflé à la bouche. Une authenticité sans faille dans le respect de la tradition. Mais nous sommes aussi disposés à travailler pour satisfaire aux exigences du XXI<sup>e</sup> siècle, qu'il s'agisse d'isolation ou de sécurité. Un véritable trait d'union entre le passé et le présent.



# Avec la qualité moderne

## VECTIO

Émile Fourcalt, ingénieur et inventeur belge, a conçu en 1914 le premier vitrage plat. Le verre de Fourcalt est étiré grâce à un peigne plongé dans le bain de verre en fusion. Cette technique donne au verre son aspect typique par les lignes étirées qui le sillonnent sur sa longueur.

### Visuellement authentique vs côté pratique contemporain

Cette technique a progressivement été reléguée au second plan. Ce verre très particulier est aujourd'hui difficile à trouver. D'où le besoin de variantes industrielles à même de combler les besoins dans cette gamme. Les procédés industriels s'approchent du verre étiré d'origine par l'aspect qu'ont les vitrages. Découvrez Vectio, le verre de restauration industriel que nous avons conçu nous-mêmes.

Type de verre	Tolérances d'épaisseur (mm)	Dimensions standard (mm x mm)	Facteur de transmission solaire tv (%)	Valeur G (%)	Réflexion de la lumière pvi (%)	Indice de rendu de couleur RD65 Ra (%)
Vectio 3 mm	± 0,25	2 250 x 1 605 mm	91	89	8	99
Vectio 4 mm	± 0,25	2 250 x 1 605 mm	91	88	8	99

### Facile à traiter...

Découpe, laminage, déformation pour obtenir un verre isolant... Vitruvio et Vectio se prêtent sans difficulté à ce type de manipulations. De plus, en tant que transformateur, vous ne devez pas tenir compte de la direction de la coupe, ce qui en accroît l'efficacité. Il est par ailleurs possible d'obtenir Vitruvio et Vectio sur des plateaux extra larges de 2250x1650 mm.

## VITRUVIO

La grande force de Vitruvio ? Elle réside d'après nous dans le respect du passé et du présent. Vous en tirez en tant que professionnel de nombreux avantages indéniables.

### Visuellement authentique vs côté pratique contemporain

Vitruvio a l'apparence et la vitalité du verre traditionnel soufflé à la bouche ou coulé. Notre verre de restauration combine cette authenticité avec les exigences visuelles d'aujourd'hui : un vitrage très clair avec une faible réflexion et une vue optimale de l'intérieur vers l'extérieur. Vitruvio est disponible en trois grades : avec une distorsion légère, moyenne et forte, ce verre de restauration répond aux différents styles, selon l'époque.

Type de verre	Tolérances d'épaisseur (mm)	Dimensions standard (mm x mm)	Facteur de transmission solaire tv (%)	Valeur G (%)	Réflexion de la lumière pvi (%)	Indice de rendu de couleur RD65 Ra (%)
Vitruvio Pure	± 0,25	2 250 x 1 605 mm	91	3 mm : 91 4 mm : 90	8	100
Vitruvio Classic	± 0,30	2 250 x 1 605 mm	91	3 mm : 91 4 mm : 90	8	100
Vitruvio Intense	± 0,35	2 250 x 1 605 mm	91	3 mm : 91 4 mm : 90	8	100

### ...et à optimiser

Notre époque moderne est synonyme d'exigences plus strictes en matière de construction. Vitruvio se prête à un traitement répondant aux normes actuelles en matière d'isolation, de sécurité et d'acoustique. Quelle que soit la fonction que vous souhaitez donner à ce verre de restauration, l'aspect authentique sera entièrement préservé.



# En quête de perfection

... qui mène à des conceptions innovantes.



**Leader du marché dans le segment du verre de restauration, Sprimoglass se concentre depuis de nombreuses années sur le vitrage des bâtiments et monuments historiques grâce à sa vaste gamme de produits « Heritage ».**

Les nombreuses discussions avec des architectes, des artisans et des consultants spécialisés dans le secteur du patrimoine ont montré que la gamme existante de types de verre pour la restauration était loin d'être suffisante.

Le type de verre souhaité n'existant pas encore sur le marché, nous avons décidé de nous charger nous-mêmes de sa conception. Nos spécialistes ont étudié les anciens types de verre et utilisé nos connaissances en matière de traitement pour concevoir de nouveaux types de verre de restauration qui répondent mieux que jamais aux attentes du secteur. C'est ainsi que Vitruvio et Vectio ont vu le jour.



## Petit échantillon de nos nombreuses références...

1. Bourse, Anvers
2. Hôtel de ville, Hal
3. Boekentoren, Gand
4. Cathédrale Saint-Sauveur, Bruges
5. Maison des Francs-Bateliers, Gand
6. Château ter Borght, Westmeerbeek

